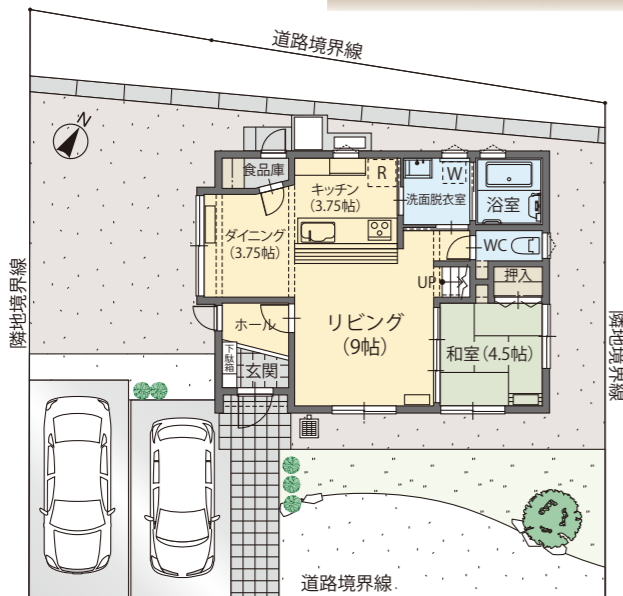


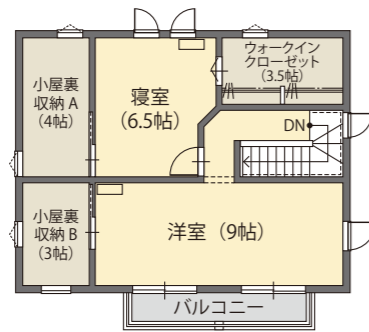
次世代ライフをハウスM21と共に。

未来が変わる。日本が変わる。 **25** チャレンジ

黒石野 パークスクエア みどり台



- 土地面積 197.22㎡(59.66坪)
- 延床面積 93.15㎡(28.17坪)
- 施工面積 108.89㎡(32.94坪)
- ※小屋裏収納・バルコニー含む



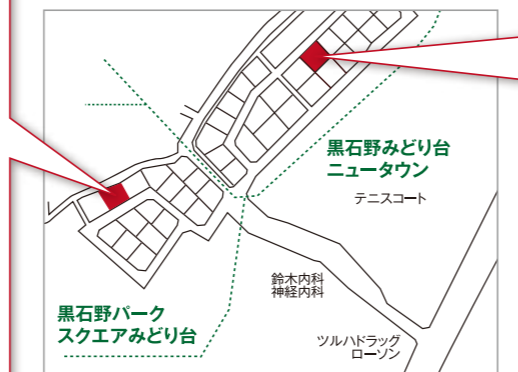
ハウスM21建売A棟パークスクエアみどり台建売概要 ●事業主/ (株) ハウスエム二十一 ●所在地/盛岡市黒石野2丁目12番116 ●交通/岩手県交通黒石野2丁目バス停徒歩4分 ●地目/宅地 ●用途地域/第一種低層住居専用地域 ●防火地域/法22条区域 ●建ぺい率/50% ●容積率/80% ●建売分譲土地面積/197.22㎡(59.66坪) ●有効敷地面積/176.44㎡(53.37坪) ●間取り/3LDK ●建物構造/枠組壁工法(2×4工法、省令準耐火構造) ●確認番号/第平成23-1-0609-0号(平成23年7月29日) ●建物の建築年月日/平成23年11月30日 ●建売分譲販売価格/25,900,000円 ●道路/幅員6.0mアスファルト舗装 ●電気/東北電力(株) ●ガス/都市ガス(盛岡ガス) ●上水道/盛岡市営水道 ●下水道/公共下水道 ●水道加入金/123,900円(税込) 販売価格に含ます ●広告制作年月日/平成23年8月30日 ●取引条件の有効期限/平成23年9月30日

建売分譲

販売価格

2,590万円 消費税込

外構・照明付き

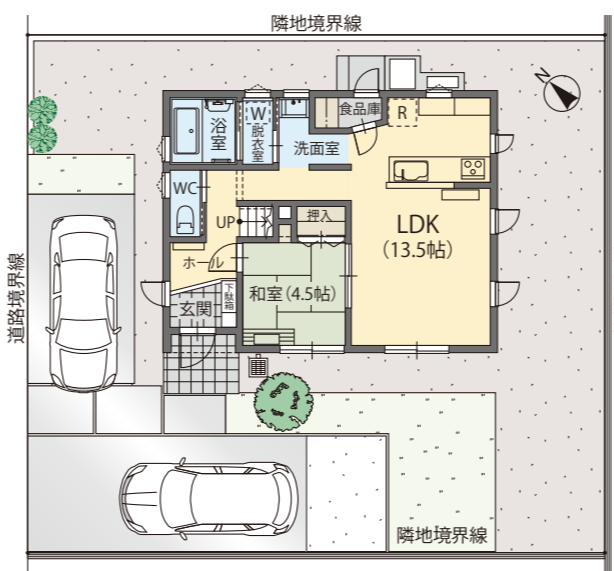


周辺環境

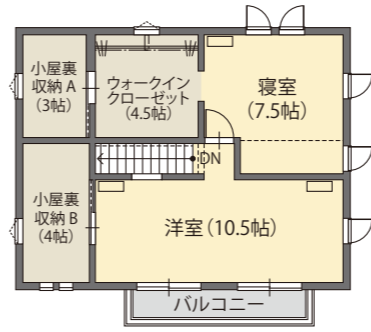
- くろいしの保育園 ……徒歩5分(400m)
- 市立緑ヶ丘小学校 ……徒歩8分(600m)
- 市立黒石野中学校 ……徒歩5分(400m)
- アネックスカワトク ……徒歩12分(960m)
- スーパーマーケットマルイチ ……徒歩7分(560m)
- 東北銀行黒石野支店 ……徒歩4分(320m)

※掲載のペースは設計図をもとに描き起こしたCGです。実際のものとは多少異なります。ご了承ください。

黒石野 みどり台 ニュータウン



- 土地面積 188.47㎡(57.01坪)
- 延床面積 91.91㎡(27.80坪)
- 施工面積 107.65㎡(32.56坪)
- ※小屋裏収納・バルコニー含む



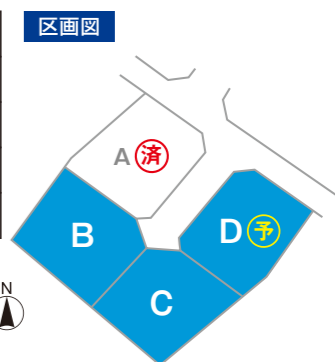
ハウスM21建売B棟みどり台ニュータウン建売概要 ●事業主/ (株) ハウスエム二十一 ●所在地/盛岡市黒石野2丁目12番22 ●交通/岩手県交通黒石野2丁目バス停徒歩4分 ●地目/宅地 ●用途地域/第一種低層住居専用地域 ●防火地域/法22条区域 ●建ぺい率/50% ●容積率/80% ●建売分譲土地面積/188.47㎡(57.01坪) ●建売分譲延床面積/91.91㎡(27.80坪) ●間取り/3LDK ●建物構造/枠組壁工法(2×4工法、省令準耐火構造) ●確認番号/第平成23-1-0610-0号(平成23年7月29日) ●建物の建築年月日/平成23年11月30日 ●建売分譲販売価格/25,900,000円 ●道路/幅員6.0mアスファルト舗装 ●電気/東北電力(株) ●ガス/都市ガス(盛岡ガス) ●上水道/盛岡市営水道 ●下水道/公共下水道 ●水道加入金/123,900円(税込) 販売価格に含ます ●広告制作年月日/平成23年8月30日 ●取引条件の有効期限/平成23年9月30日

M STAGE Mステージみたけ4丁目 宅地分譲

建築条件付き

厨川駅、国道4号にスムーズアクセス。教育環境の充実もみのがせない。2世帯住宅を視野にいれられる余裕のある敷地。

区画	面積	価格
A	223.23㎡[67.52坪]	ご契約済
B	230.46㎡[69.71坪]	900万円
C	218.94㎡[66.22坪]	870万円
D	222.80㎡[67.39坪]	910万円(予約中)



現地案内図



周辺環境

- 盛岡大学付属厨川幼稚園 ……徒歩4分(300m)
- 市立北厨川小学校 ……徒歩15分(1200m)
- 市立北陵中学校 ……徒歩12分(960m)
- 厨川駅 ……徒歩13分(1040m)
- 盛岡北厨川郵便局 ……徒歩1分(80m)
- 県営運動公園 ……徒歩15分(1200m)
- 東北銀行みたけ支店 ……徒歩2分(100m)

Mステージみたけ4丁目宅地分譲概要 ●事業主/ (株) ハウスエム二十一 ●所在地/盛岡市みたけ4丁目280-21、280-23、280-24、280-25、280-26 ●開発面積/998.51㎡(302.04坪) ●交通/岩手県交通厨川5丁目バス停徒歩1分 ●東北バス県営厨川アパート前徒歩2分 ●地目/宅地 ●用途地域/第一種低層住居専用地域 ●防火地域/法22条区域 ●建ぺい率/60% ●容積率/200% ●総区画数/4区画 ●今回販売区画/3区画 ●区画面積/218.94㎡(66.22坪)~230.46㎡(69.71坪) ●販売価格/8,700,000円~9,100,000円 ●道路/幅員4.0mアスファルト舗装(通路用地部分103.5㎡は、各4区画共有持分割合が1/4となります) ●電気/東北電力(株) ●ガス/個別プロパン ●上水道/盛岡市営水道 ●下水道/公共下水道 ●水道加入金/123,900円(税込) ●広告制作年月日/平成23年8月30日 ●取引条件の有効期限/平成23年9月30日

■建築条件付分譲区画について/土地売買契約から3ヵ月以内に、(株)ハウス21と住宅建築請負契約を結んでいたことを停止条件として販売します。この期間内に住宅建築請負契約が不成立の場合は、受領した金額を全額返済します。

がんばろう岩手!

ハウスM21

F020-0034 盛岡市盛岡駅前通3-53 第6基ビル2F
TEL.019-652-8621 FAX.019-652-7473
E-mail.info@housem21.com

0120-52-8621

URL http://www.housem21.com

●(社)岩手県宅地建物取引業協会会員 ●宅地建物取引業免許/岩手県知事(4)第1885号 ●建設業許可/岩手県知事(般-19)第9037号 ●東北地区不動産公正取引協議会会員 ●一級建築士事務所/岩手県知事登録(い)第1308号 ●(社)日本ツーバイフォー建築協会会員