

M21-ism

完成見学会

オール
電化住宅

眺めのいい
2階リビングの家

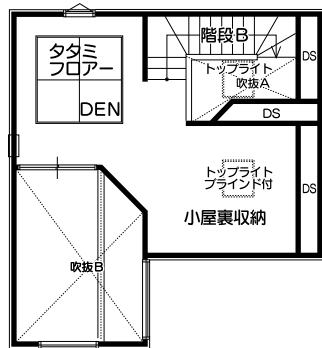
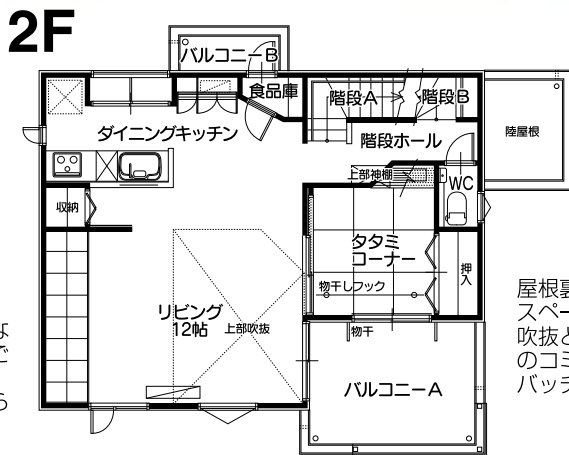
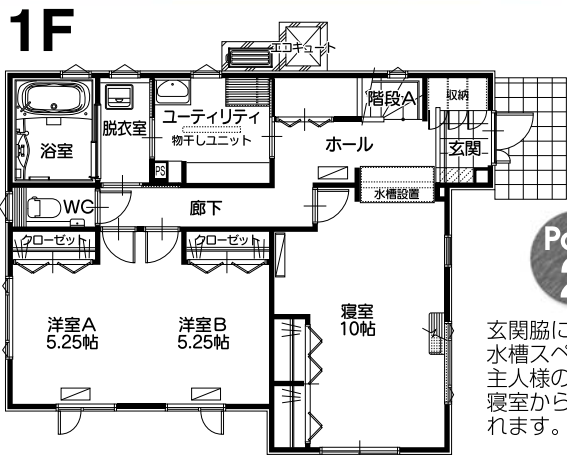


7/3(土) 4(日)

am 10:00 ~ pm 5:00



※写真はイメージとなります。



Point 1

外壁の一部にガルバニウム鋼板を採用し、シンプルでスタイリッシュな外観が印象的です。

Point 2

玄関脇にある大きな水槽スペースは、ご主人様のこだわり。寝室からもながめられます。

Point 3

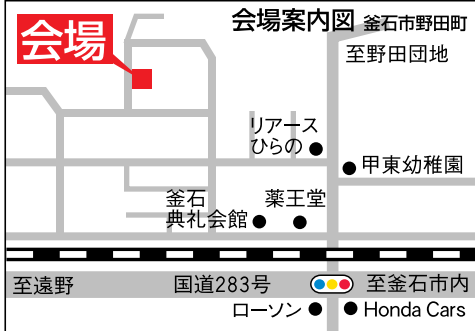
明るく、眺めの良い2Fリビングは、LDK+和室が25帖の大空間。さらに6帖のバルコニーへと続き、まわりの視線を気にせずのんびりくつろげるプライベート空間です。

Point 4

屋根裏を使用したDENスペースは、リビングの吹抜とつながり、家族とのコミュニケーションもバッチリ!!

●基準法上面積

階	面積	積
1	67.49㎡	20.41坪
2	55.48㎡	16.78坪
延床面積	122.97㎡	37.19坪
延施工面積	175.19㎡	52.98坪



面白い・楽しい・家づくり

ハウスM21 Bay プラザ

0120-21-2821

URL <http://www.housem21.com>

釜石市野田町2丁目21-8 TEL.0193-21-1521 E-mail:plaza@housem21.com