

平田No.14
Comfort
series

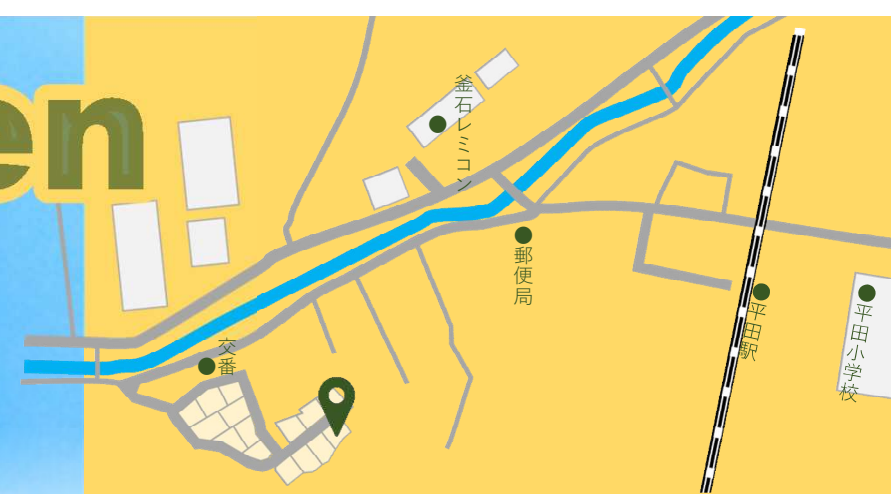
Grand open 新築建売

2,830万円 (税込)

1階…52.99㎡ 2階…46.37㎡
延床面積…99.36㎡ 敷地面積…204.14㎡

【物件概要】

- 売主／ハウスM21
- 所在地／釜石市大字平田第2地割3番44
- 敷地面積／204.14㎡
- 地目／宅地
- 用途地域／第一種中高層住居専用地域
- 建ぺい率／60%
- 容積率／200%
- 建物構造／木造在来工法
- 道路／前面道路幅員6.0m
アスファルト舗装
- 電気／東北電力(株)
- ガス／個別プロパン
- 上水道／公営水道
- 下水道／個別合併浄化槽
- 開発行為許可番号／釜都発第641号
(平成26年11月25日)
- 確認番号／第H31-1-0662-0号
(令和1年6月17日)
- 広告期限／令和2年3月31日



Access 釜石市大字平田第2地割3番44

- 平田小学校…徒歩12分(890m)
- 大平中学校…徒歩38分(3,020m)
- 平田こども園…徒歩15分(1,170m)
- 平田駅…徒歩9分(670m)
- 県交通「上平田公民館前」…徒歩4分(320m)
- 釜石平田郵便局…徒歩6分(420m)
- スーパーみずかみ平田店…徒歩10分(770m)

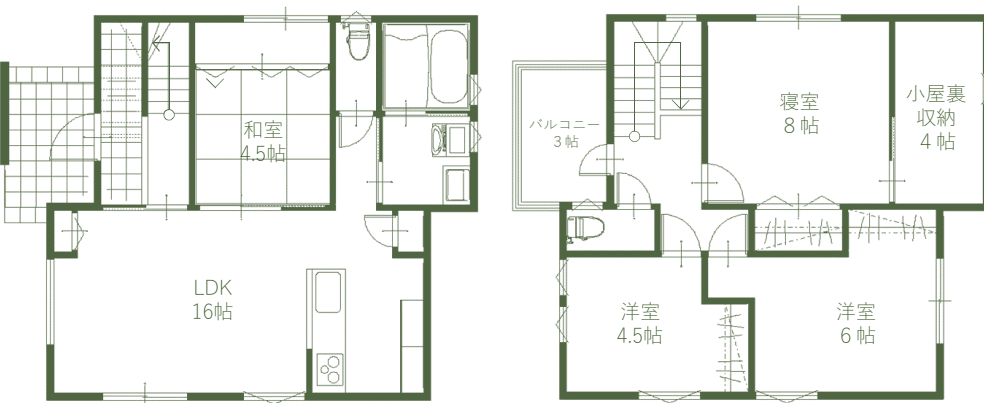
Open House

お気軽にお問合せ下さい

3LDK+和室・各居室収納
照明完備・冷暖房有・外構付
小屋裏収納・バルコニー
対面キッチン・食品庫あり

1F

2F



面白い ■ 楽しい ■ 家づくり

ハウスM21

<http://www.housem21.com>

Bayプラザ(釜石支店)

TEL 0193-21-1521

■お問合せ(火曜・水曜定休)
〒026-0054 釜石市野田町2丁目21番8号
TEL.0193-21-1521 FAX.0193-21-1522
E-mail.info@housem21.com

●(一社)岩手県宅地建物取引業協会会員 ●宅地建物取引業免許/岩手県知事(第1885号) ●建設業許可/岩手県知事(般-27)第9037号
●東北地区不動産公正取引協議会会員 ●一級建築士事務所/岩手県知事第え(2307)1308号 ●(一社)日本ソーパフォー建築協会会員